

A decorative graphic consisting of a yellow arc and a light blue circle.

# 使用說明書

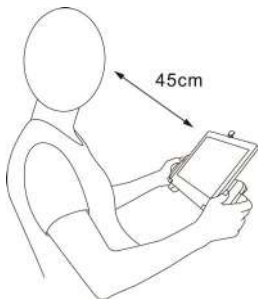
A vertical column of five yellow dots.

**螢幕遊戲手把套件-MG1102  
On-Lap 1102H-MG 攜帶式螢幕**



## 一、警告與注意事項

- ⚠️ 1. 使用時，請保持螢幕距離雙眼45cm以上，勿在行進車上或搖晃的環境使用。螢幕太靠近臉部，易撞擊臉部，且螢幕可能破裂、造成使用者受傷。使用前，請詳閱產品使用說明書。**

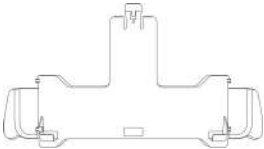
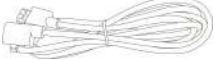




- ⚠️ 2. 使用時請勿劇烈搖晃遊戲手把與螢幕，以免螢幕撞擊臉部。**

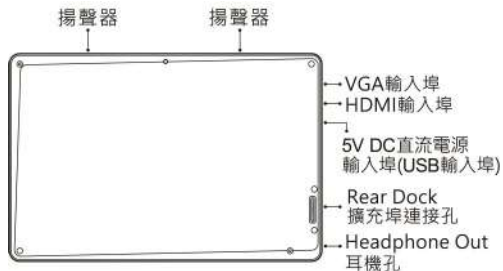


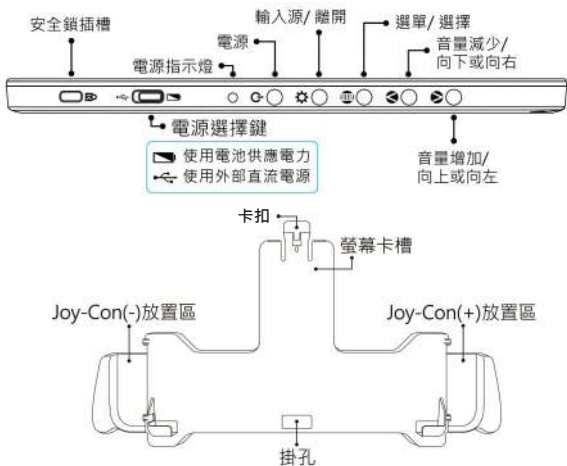
3. 未滿15歲兒童使用時，建議由成人陪同，並從旁教導正確使用方法，不可撞擊或將螢幕摔落。
4. 攜帶外出時，須將螢幕取下、放入保護蓋腳架後，與「螢幕遊戲手把套件」分別收入收納袋中。

## 二、內容物說明

標準配件	1102H-MG (含螢幕)	MG1102
On-Lap 1102H 攜帶式螢幕	○	-
螢幕遊戲手把 	○	○
Micro HDMI(90度)轉 HDMI-A 影像線(2.1m) 	○	○
Micro USB 轉 USB-A 電源傳輸線(2.1m) 	○	○
充電器(5V,Max.2A) 1 pcs 	○	-

## 三、產品部位說明





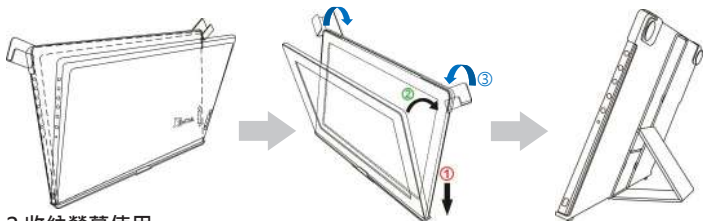
## 四、保護蓋腳架使用說明

### 1. 立於桌面使用

步驟 1 將兩個保護蓋扣(Cover Lock)轉開，取出螢幕。

步驟 2 螢幕背部朝向保護蓋，①將螢幕下半部先放入保護蓋後，②再將螢幕上半部放入保護蓋，③接著，將保護蓋扣向下扣上，防止螢幕掉落。

步驟 3 從上方取下腳架的磁鐵扣，將磁鐵扣吸附於金屬片，調整吸附的位置，可以改變腳架角度。



### 2. 收納螢幕使用

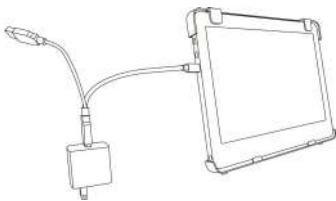
不使用螢幕時，將保護蓋背面磁鐵扣收合好，螢幕背面朝外放入保護蓋中，再扣上保護蓋扣。

## 五、螢幕遊戲手把套件使用說明

### 1. 為螢幕充電

初次使用時，請先將 On-Lap 1102H 螢幕充電 3.5 小時。如圖，連接 5V 2A 充電器至螢幕 USB 孔。

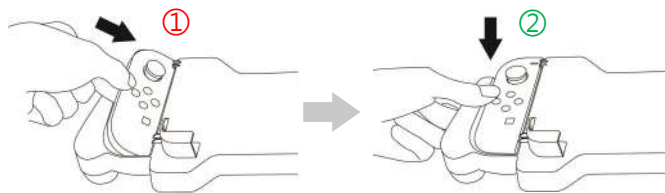
按電源鍵關閉螢幕，當電源指示燈呈「藍色」表示「充電中」；指示燈熄滅表示「充電完成」。完成充電後，請移除充電器並將電源選擇鍵切換至「USB」。



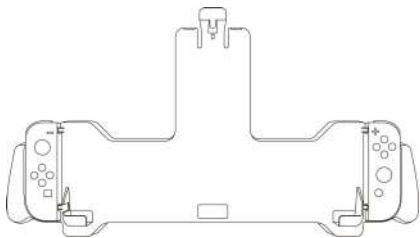
※注意:1102H 顯示畫面時，無法進行充電。不使用螢幕時，請將電源選擇鍵切換至「USB」，以降低電池電力耗損。

### 2. 安裝 Joy-Con 遊戲手把

如圖，①將 Joy-Con(-) 滑軌面朝內，放入左邊 Joy-Con(-)放置區，②再以大姆指將 Joy-Con(-)壓入放置區。同理，將 Joy-Con(+) 放入右邊 Joy-Con(+)放置區。

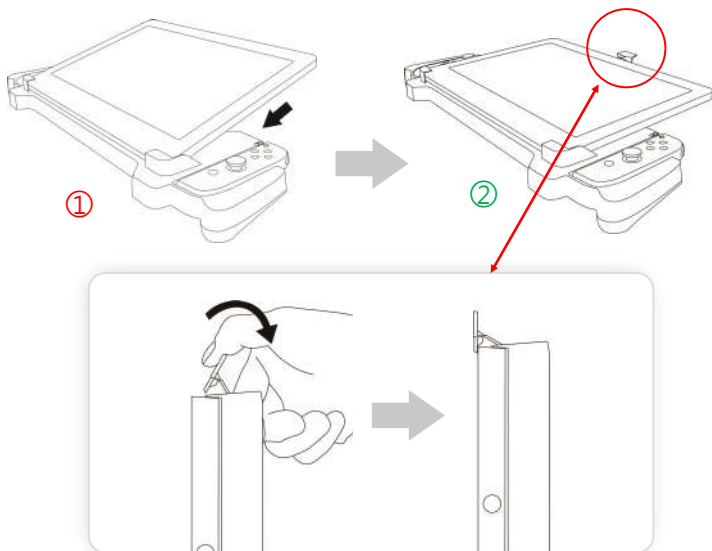


操作影片



### 3. 安裝 On-Lap 1102 螢幕

將螢幕從保護蓋腳架中取出後，①放入螢幕卡槽，輕輕②將上方卡扣向後輕扳，螢幕平放後，再放開卡扣以固定螢幕。

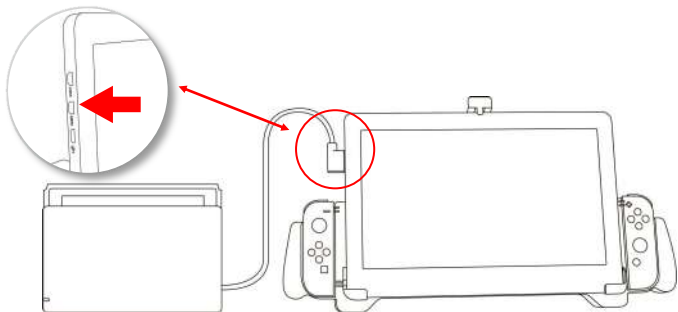


※注意：請勿用力扳折上方卡扣，以免斷裂。


### 4. 連接 Nintendo Switch 主機

本產品須搭配 Switch TV 模式遊玩，請將 Switch 主機開機後放入底座。如圖，使用 [Micro HDMI 轉 HDMI-A 影像線\(2.1m\)](#) 連接螢幕與 Switch 底座。

1102H 螢幕內建 6900mAh 電池，無須連接 USB 電源線即可開機使用。當 1102H 螢幕電池電力耗盡或使用不含電池之 On-Lap 螢幕(1102E/1102I)時，需使用 [Micro USB 轉 USB-A 電源線\(2.1m\)](#) 將螢幕連接至 5V 2A 充電器。



## 5. 開始遊戲(開機)

請將 1102H「電源選擇鍵」向上切換至電池符號  後，按螢幕電源開關開啟螢幕，此時，電源指示燈號為「綠色」。

確認底座中 Switch 為開機狀態，此時 Switch 畫面即輸出至 1102 螢幕。

## 6. 連接耳機孔

如圖左下方，將耳機連接至 On-Lap1102 螢幕的 Headphone Out 耳機孔。



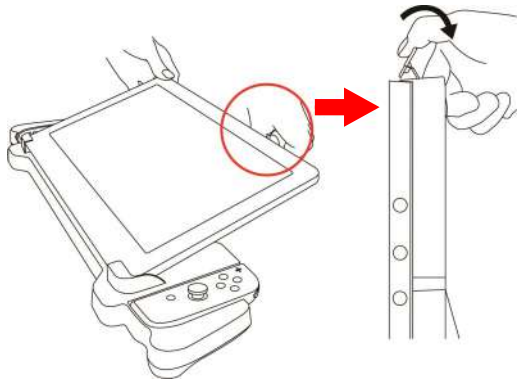
## 7. 結束遊戲—卸下螢幕與 Joy-Con

結束遊戲或攜帶外出時，可取出 1102 螢幕與 Joy-con 遊戲搖桿。

### (A) 取出 1102 螢幕

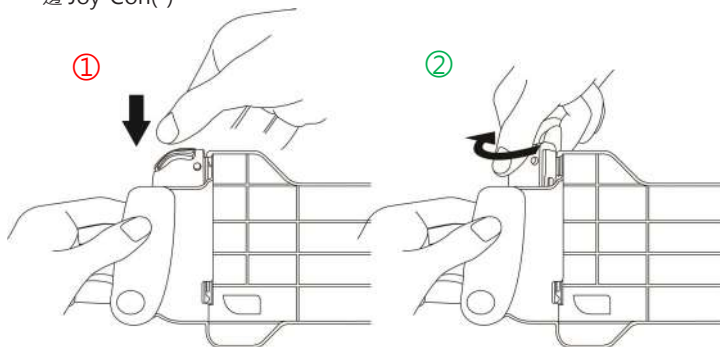
先將螢幕關機，接著將螢幕「電源選擇鍵」切換至「USB」符號後移除所連接的所有線材。

如下圖，輕輕扳開上方卡扣，另一手將螢幕取出。請將螢幕顯示區朝內放入保護蓋中，避免螢幕破裂(請參考第四章 > 第 2 點說明)。



### (B) 取出 Joy-con 搖桿

如下圖，一手扶住把手處，另一手①握住 Joy-Con(+)的 ZR 鍵突出放置區部分，②將搖桿向下、向外旋出，即可取下 Joy-Con(+); 同理，取出另一邊 Joy-Con(-)。



**警告！取出搖桿前，請先卸下螢幕，以免壓破螢幕面板。**



## 六、On-Lap 1102H 螢幕使用說明

### 1. 電池使用與充電說明

#### (A) 電源選擇鍵說明

將電源選擇鍵切換至電池符號 ，使用內建電池開啟 1102H。不使用螢幕時，請將電源選擇鍵切換至 USB 符號 ，避免電池電力流失。如電源選擇鍵維持在電池符號，1102H 電池電力將耗盡，需重新充電方可使用。

#### (B) 電池充電

使用 USB 電源線為 1102H 螢幕連接 5V 2A 充電器，按電源鍵將螢幕關機後，電源指示燈將顯示「藍色」，表示充電中，約充電 3~4 小時後，電源指示燈自動熄滅，表示螢幕已充飽電。此時，請拔除 USB 電源線及 5V 2A 充電器。

**※注意：1102H 顯示畫面時，無法進行充電。**

#### (C) 電池符號說明

當螢幕偵測到有外部電源供應時，OSD 選單的電量圖示不會顯示。電量剩餘一格時，螢幕將出現「低電壓警告」且自動進入省電模式或無法正常顯示，此時請儘快關機。







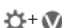
電量圖示	電量狀態	可使用時間
	約 100%	約 4.5 小時
	約 75%	約 3.3 小時
	約 50%	約 2.5 小時
	約 25%	約 0.8 小時




#### (D) 電源指示燈說明

電源指示燈	狀態說明
● 燈號熄滅	關機狀態/ 電池已充飽。
● 橘紅燈	電源使用中，未有影像訊號輸入。
● 綠燈	電源使用中，有 HDMI 或 VGA 影像訊號輸入。
● 藍燈	充電中。

## 2. 快捷鍵說明

	音量增加/ 向上或向左	按此鍵可開啟「音量調整選單」，再按一次可提高音量。啟動 OSD 功能表後再按此鍵可往上或往左瀏覽功能表。
	音量減少/ 向下或向右	按此鍵可開啟「音量調整選單」，再按一次可降低音量。啟動 OSD 功能表後再按此鍵可往下或往右瀏覽功能表。
	選單/選擇	按此鍵開啟 OSD 設定畫面。當使用 OSD 功能表時，按此鍵表示確認選項，進入下一層 OSD 功能表。
	輸入源/ 離開	按此鍵可開啟「輸入源選單」，然後按  鍵，切換輸入源；當使用 OSD 功能表時，按此鍵離開，可回到上一層 OSD 功能表。
	電源	第一次按電源鍵可開啟螢幕，再按一次關閉電源。
	重置	同時按壓兩鍵，螢幕各項設定將恢復出廠預設值。

## 3. OSD 選單說明

螢幕第一次開機時，右上角出現「Language Select」選單，請按「選單/選擇 」選擇所使用的語言。下次開機時「Language Select」選單不會出現。

### 1. 顯示器設定(Display Settings)

如右圖，進入「顯示器設定」後，可以調整「亮度」、「對比」、「銳利度」等功能。

- 1) 省電模式(ECO Mode)：啟動省電模式，亮度為 50。
- 2) 自動調整(Auto Adjust)：啟動「自動對比調整」、「自動亮度調整」後，當螢幕撥放連續動畫時，會自動調整對比、亮度值，提高觀賞畫質。



## 2. 色彩設定(Color Settings)

- 1) 色彩模式(Color Effect)：如果電腦影像輸出格式為 RGB Limited，建議選擇「標準 1」；若為 RGB Full 格式，建議選擇「標準 2」。選擇「暗處增亮」模式，能更清楚顯示黑暗場景的畫面；選擇「文字」模式，使文字的線條更清晰、容易閱讀。
- 2) 低藍光 (Blue Light Reduction)：選擇「開」，將自動降低顯示器藍色光。
- 3) 色溫(Color Temperature)：選擇「冷色調」，會增加影像中的藍色。選擇「暖色調」，會增加影像中的紅色。選擇「自訂」時能自行設定 RGB 顏色。



## 3. 長寬比設定(Aspect Ratio)

- 1) 長寬比設定(Aspect Ratio)：選擇「16:9 全螢幕」時，影像會依照 16:9 比例顯示於整個顯示器上。選擇「4:3」時，影像會依照「4:3」比例顯示，顯示器左右兩側顯示黑框。選擇「原始長寬比」時，影像會依照原始比例顯示。
- 2) 過掃描(Overscan)：只有當輸入 HDMI Video 訊號(如 1080P/720P 等)時，才能使用此功能；啟動此功能會自動調整影像掃描顯示範圍。



## 4. 手動調整(Manual Image Adjust)

- 1) 自動調整(Auto Adjust)：當輸入 VGA 訊號時，才能使用此功能。會自動調整 VGA 影像設定。
- 2) 水平位置(H.Position)：將螢幕影像左右移動。
- 3) 垂直位置(V.Position)：將螢幕影像上下移動。
- 4) 頻率(Clock)：調整水平掃描的像素數量。若頻率不正確，則畫面顯示的垂直條紋並且畫面寬度皆無法正確顯示。
- 5) 相位(Phase)：調整像素時脈訊號的相位。若相位調整錯誤，則畫面顯示明亮的影像時，會出現水平的干擾。

## 5. 選單設定(OSD Menu)

- 1) 語言選擇：更改顯示語言。
- 2) 水平位置：將 OSD 選單左右移動。
- 3) 垂直位置：將 OSD 選單上下移動。
- 4) 選單時間：設定 OSD 選單自動消失前的閒置時間。
- 5) 選單透明度：將 OSD 選單透明化，顯示背景。
- 6) 自動關機：選擇「開」時，啟動此功能，當沒有影像時螢幕先進入待機模式，**15 分鐘後進入關機模式**。選擇「關」時，關閉此功能，螢幕則永遠處於待機模式，不進入關機模式。
- 7) 電源指示燈：選擇「關」，電源指示燈將熄滅。
- 8) 停用電源鍵：選擇「開」，電源鍵停止作用。



## 6. 聲音設定(Audio)

調整音量大小或靜音模式。

## 7. 輸入源(Input Source)

- 1) 輸入源(Input Source)：選擇 VGA 類比訊號源，HDMI 1 數位訊號源(訊號由左側 HDMI 埠輸入)或 HDMI 2 數位訊號源(訊號由背面 Dock 連接埠輸入)。
- 2) Auto Search：選擇「開」時，螢幕將依序偵測三個影像輸入源，並顯示最先被讀取者；選擇「關」時，只能顯示輸入源(Input Source)中設定的影像來源。如果沒有影像訊號輸入，螢幕將顯示「無訊號」警告訊息，不會自動偵測其他影像來源。
- 3) CEC Mode：選擇「開」時，若將螢幕連接至具 HDMI CEC 功能之 DVD 播放機、相機或 PlayStation 遊戲機等設備，可連動螢幕與該設備的開關機。



## 8. 資訊(Information)

顯示輸入影像訊號頻率，On-Lap 型號與韌體編號等資料。

- 1) 重置(Reset)：選擇「是」時，恢復出廠設定。

## 七、產品規格

### 1. 螢幕遊戲手把套件-DGG1102

適用型號 On-Lap 1102H/ 1102E/ 1102I

尺寸	427*228*38mm
重量	192g
材質	ABS
顏色	黑

### 2. On-Lap 1102H 攜帶式螢幕

面板尺寸	11.6 吋 寬螢幕 (16 : 9)
解析度	1920 x 1080
色彩深度	16.7 百萬色
亮度	350(cd/m <sup>2</sup> ) (Typ.)
對比	1000 : 1(Typ.)
視角	178°(H)/178°(V) (CR>10)
反應時間	12.5 (ms) (Typ.)
影像輸入	HDMI x2、VGA x1
聲音輸出	耳機孔(支援類比 2.5mm AUX)
揚聲器	1.0W(Max.) x2
HDCP	支援
HDMI CEC	支援

電池種類	Li-Polymer
電池容量	6900mAh
充電時間	3.5 hrs
耗電量	≤ 8.5W
待機模式耗電量	<0.5W
關機模式耗電量	<0.5W
額定電力	5V  1.7A
環境溫度	操作：0~50°C / 保存：-20~60°C
產品尺寸(W*H*D)	294mm*194mm*11mm(螢幕) 299mm*209mm*21mm(螢幕與保護蓋)
淨重(估計值)	590g(螢幕)；840g(螢幕與保護蓋)

### 3. 支援影片模式

支援影片模式	
1920x1080P (50Hz/ 59.94Hz/ 60Hz)	1280x720P (50Hz/ 59.94Hz/ 60Hz)
720x480P (59.94Hz/ 60Hz)	640x480P (59.94/ 60Hz)

#### 4. 支援影像模式

解析度	更新率	水平頻率(kHz)	垂直頻率(Hz)
640x480	60Hz	31.469	59.940
720x480	60Hz	29.855	59.710
800x600	60Hz	37.879	60.317
848x480	60Hz	31.02	60.000
960x600	60Hz	37.212	59.635
1024x768	60Hz	48.363	60.004
1152x864	60Hz	53.783	59.959
1280x600	60Hz	37.377	59.900
1280x720	60Hz	45.000	60.000
1280x768	60Hz	47.776	59.870
1280x800	60Hz	49.702	59.810
1280x960	60Hz	60.000	60.000
1280x1024	60Hz	63.981	60.020
1360x768	60Hz	47.712	60.015
1366x768	60Hz	47.712	59.790
1360x1024	60Hz	63.606	59.836
1400x1050	60Hz	65.317	59.978
1440x900	60Hz	55.935	59.887
1600x900	60Hz	55.990	59.946
1600x1024	60Hz	63.675	59.901
1680x1050	60Hz	65.290	59.954
1920x1080	60Hz	67.500	60.000

給奇創造股份有限公司  
台中市西區忠明南路 138 號  
11F-3  
客服專線：04-23198080  
[service@gechic.com](mailto:service@gechic.com)



## 一、保固期限與範圍

- 消費者購買給奇創造產品享有一年有限責任保固。期限內，屬於保固範圍內產品發生故障，消費者請將產品自行送回本公司原購買經銷商、門市或聯絡本公司客服部，本公司或指定經銷商收回故障品後，將進行維修或更換相等規格之零件或成品。
- 維修後之商品享有90天保固期，若保固期內產品依舊發現相同故障，本公司提供免費維修服務。
- 除螢幕本體，其餘配件、耗材等皆不適用上述之保固服務。

## 二、如有下列情形，給奇創造有權酌收維修費用

- 已超過產品保固期限或無法證明產品保固期。
- 未依照產品使用手冊之說明使用產品，所導致之損壞故障。
- 產品因不可抗力(天災、水災、火災、地震、雷擊、颱風或昆蟲危害等)、人為破壞(敲擊、破壞、彎折、踩踏、刮傷、拋摔、拆機等)、人為遺失、未妥善保管或其他非正常情況下使用導致損毀時。
- 產品外觀因為自然使用所產生的磨損，不在本公司保固範圍內。
- 消費者擅自安裝非本公司授權或認可之零件或軟體所導致的損毀情況。
- 耗材如擦拭布、腳套、束線帶、螺絲、包裝袋、包裝盒、安裝說明等。

## 三、液晶顯示器像素聲明

本顯示器採用高品質液晶面板，儘管如此，有時仍有像素不亮或顯示成黑點或紅、白點的情形。但此情形不會影響產品正常功能使用。

客服專線：04-23198080

service@gechic.com

機型：On-Lap 1102H

序號：

購買日期：

請蓋經銷商店章  
(未蓋章以發票日期為保固起始日)