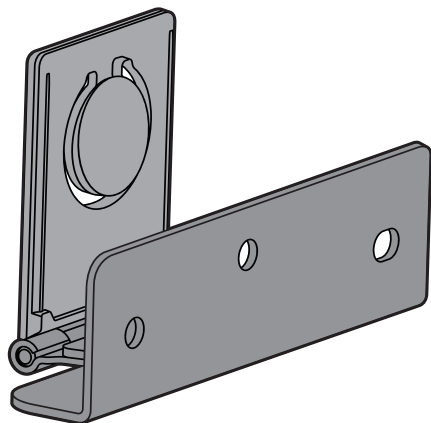


# Quick-Release Wall Mount Plate

(VESA 75)

- ZH 使用說明書
- EN Instruction
- JA 取り付け説明書



▶ Watch Video

## ⚠ 安全警告事項

- 調整螢幕傾斜角度時，請以雙手扶握螢幕兩側，均勻施力，避免單手操作，以免螢幕破裂、變形。
- 不當使用或安裝(例如，未正確鎖緊螺絲等)造成設備損壞或人員傷害，本公司不承擔賠償與衍生法律責任。

## ⚠ Safety Warning

- When adjusting the tilt angle, hold two sides of the monitor evenly with both hands. Avoid single-handed operation to prevent screen cracking or deforming.
- The company shall not be liable for compensation or consequential liability for damage to equipment or injury caused by improper use or installation (e.g., improperly tightened screws, etc.).

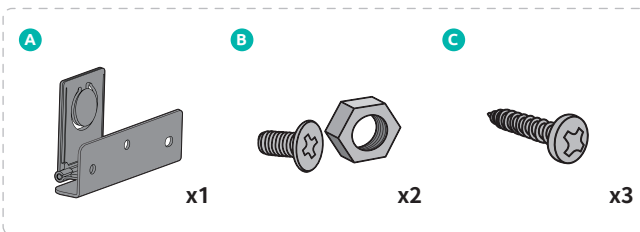
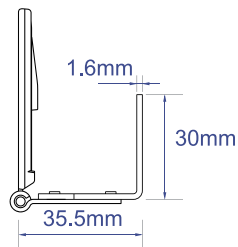
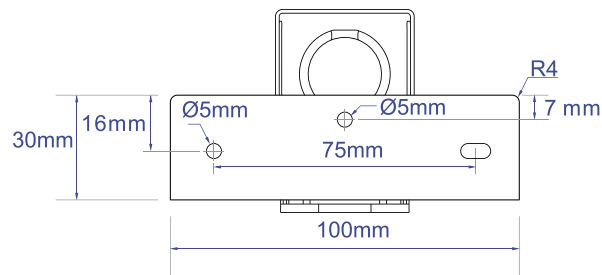
## ⚠ 安全上のご注意

- モニターの傾斜角度を調整する際には、モニターの両側を均等に保持してください。片手での操作を避け、モニターの破損や変形を防ぎます。
- 不適切な使用または設置によって生じた機器の故障や損傷について、当社は賠償と法律責任を負いません。(例：ネジの不適切な締め付けなど)

尺寸

Dimension

寸法図



## 內容物

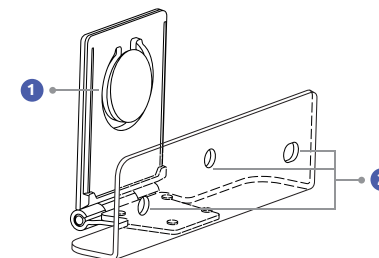
- A 快拆壁掛支架
- B M4螺栓&螺帽
- C M4自攻螺絲-6分

## Contents

- A Quick-Release Wall Mount Plate
- B M4 Bolt and Nut
- C M4 Self-Tapping Screws 3/4"

## 本体部品

- A クイックリリース壁掛け金具
- B M4ボルトとナット
- C M4タッピングネジ 3/4インチ



## 部位説明

- 1 快拆公頭
- 2 螺絲孔M5

## Parts Description

- 1 Quick-Release Plug
- 2 Screw Hole(M5)

## 各部の名称

- 1 クイックリリースコネクタ
- 2 ネジ穴(M5)

## A. 安裝至牆壁

確認欲使用的螢幕顯示方向為垂直或水平後，依下圖所示安裝。

- ① 支架螺絲孔對準欲鎖附位置，使用三顆M4自攻螺絲穿過螺絲孔並鎖入壁面，確認支架牢固鎖附於牆面。
- ② 將螢幕快拆母座下方接口(水平顯示)或快拆母座左/右側接口(垂直顯示)對準支架快拆公頭插入螢幕即可。(圖示以M141E螢幕示範)

### A. Mount on the Wall

Once you've determined your preferred display orientation, follow the steps in the figures below to install the plate, either horizontally or vertically.

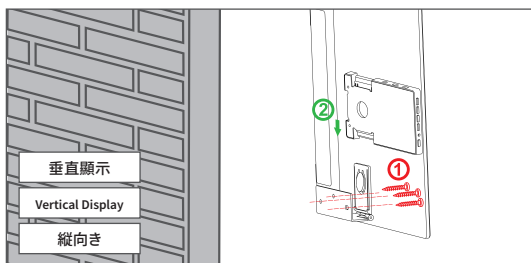
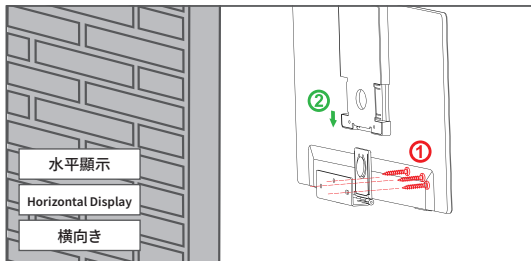
- ① Align the plate's screw holes with the desired mounting position and secure the plate to the wall by enforcing three **M4 self-tapping screws**.
- ② Align the **quick release bottom port** (for horizontal) or **quick release left/ right port** (for vertical) on the back of the monitor with the **quick release plug** on the plate and insert the monitor. (Shown with M141E monitor in the figures)

### A. 壁への取り付け

モニターの表示方向が縦または横になるよう確認した後、下記のとおり取り付けてください。

- ① 壁掛け金具のネジ穴を取り付け位置に合わせ、3本のM4タッピングネジをネジ穴に挿し込み、壁掛け金具が壁にしっかり固定されていることを確認してください。
- ② モニターのクイックリリースポートの底穴(横向きの場合)または左右の穴(縦向きの場合)をクイックリリースコネクタに合わせ、挿入します。(図ではM141Eを参照に)

A



## B. 安裝至 VESA 75 螢幕手臂

確認欲使用的螢幕顯示方向為垂直或水平後，依下圖所示安裝。

- ① 支架上的兩個VESA 75螺絲孔對準懸臂支架鐵片上的VESA 75螺絲孔，使用兩組M4螺栓&螺帽，將支架牢固鎖於螢幕手臂上。
- ② 將螢幕快拆母座下方接口(水平顯示)或快拆母座左/右側接口(垂直顯示)對準支架快拆公頭插入螢幕即可。(圖示以M141E螢幕示範)

### B. Mount on VESA 75 Monitor Arm

Once you've determined your preferred display orientation, follow the steps in the figures below to install the plate, either horizontally or vertically.

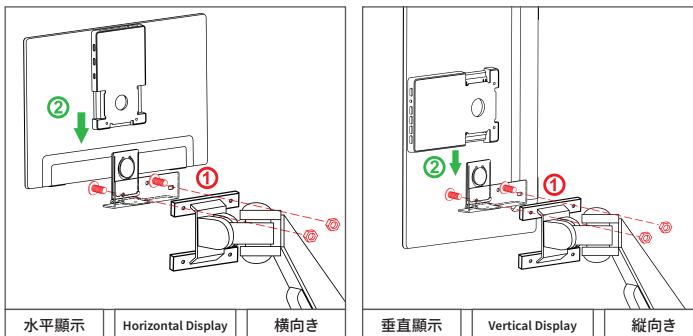
- ① Align two VESA 75 screw holes on the plate with the VESA 75 screw holes on the monitor arm. Secure the plate to the monitor arm by two sets of **M4 bolt and nut**.
- ② Align the **quick release bottom port** (for horizontal) or **quick release left/ right port** (for vertical) on the back of the monitor with the **quick release plug** on the plate and insert the monitor. (Shown with M141E monitor in the figures)

### B. VESA 75 モニターアームへの取り付け

モニターの表示方向が縦または横になるよう確認した後、下記のとおり取り付けてください。

- ① 壁掛け金具の二つのVESA 75ネジ穴をモニターアームのネジ穴に合わせ、2セットのM4ボルトとナットで壁掛け金具を固定します。
- ② モニターのクイックリリースポートの底穴(横向きの場合)または左右の穴(縦向きの場合)をクイックリリースコネクタに合わせ、挿入します。(図ではM141Eを参照に)

B



- 支架可鎖於VESA手臂之上排或下排孔位，鎖於上排時，螢幕可調整較大的後仰幅度。
- This plate can be secured to the upper or lower VESA arm holes. When locked in the upper holes, the monitor offers a wider range for backward tilt angles.
- 壁掛け金具はVESAアームの上部または下部のネジ穴に取り付けられます。上部のネジ穴に取り付けると、モニターは後方に傾ける角度の幅が広がります。

## C. 卸下螢幕

將螢幕角度調整至稍微前傾，

- ① 一手握住螢幕下方，② 一手將快拆公頭的圓鈕下壓，即可將螢幕抽出。

### C. Detach the Monitor

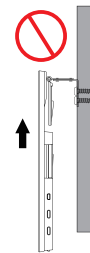
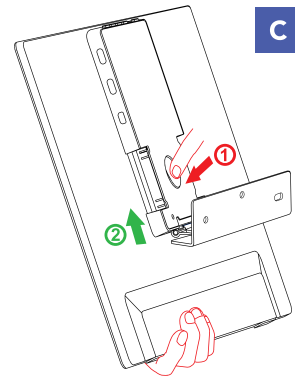
Tilt the screen slightly forward.

- ① hold the bottom of the monitor with one hand and ② press the round button of the quick release plug with the other hand to detach the monitor.

### C. モニターの取り外し

モニターの角度を前方にわずかに調整し、

- ① 片手でモニターの下部を握り、② もう一方の手でクイックリリースコネクタの丸いボタンを押し下げると、モニターを取り外すことができます。



⚠ 警告! 請勿將快拆公頭朝下安裝，螢幕倒插入快拆公頭為錯誤方式，可能導致螢幕掉落、面板破裂。

⚠ Caution! Do not install the plate with the quick release plug downward. Plugging the monitor in reverse is an incorrect way that may result in the monitor falling and the panel cracking.

⚠ 警告! クイックリリースコネクタを下向きに取り付けしないでください。モニターを逆にリリースコネクタに挿入するのは誤った方法で、モニターが落下や破損などを引き起こす原因になります。

⚠ 注意! 調整螢幕傾斜角度時，請避免碰撞牆壁。例如，M141E螢幕角度可於前傾32°~後仰12°間調整。

⚠ Notice! When adjusting the monitor tilt angle, please avoid colliding with the wall. For example, the M141E monitor's angle can be adjusted between 32° forward and 12° backward.

⚠ 注意! モニターの傾斜角度を調整する際に、壁にぶつからないように注意してください。たとえば、M141Eの傾斜角度は前32°、後12°の範囲で調整できます。

